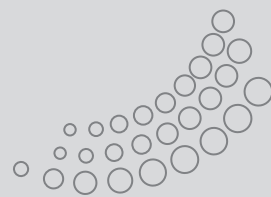


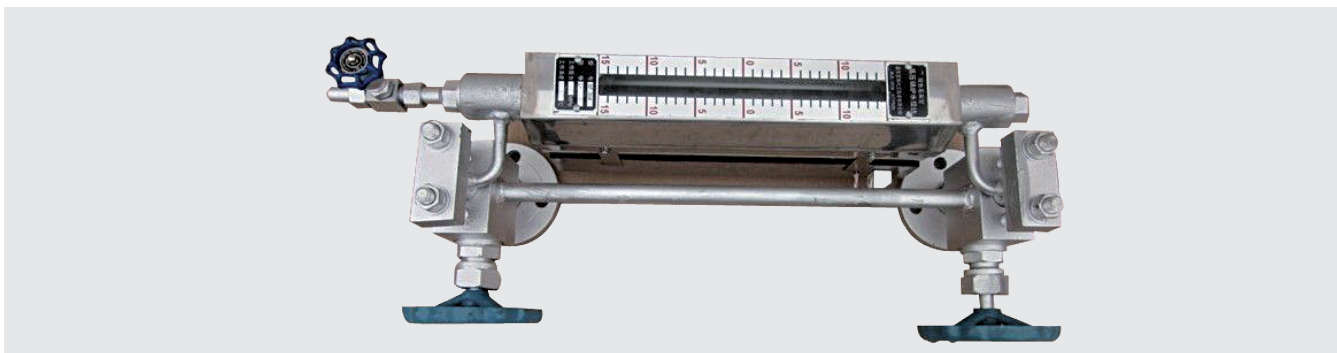


## 锅炉专用双色石英管液位计



### 用途

- UHC-2.5-10G型管式双色水位计是就地仪表，主要安装在锅炉汽包或各种液体的压力容器上，直接观测水位、液位。是监视水位、液位。保障锅炉和压力容器安全运行最理想、最可靠的直读仪表。



### 结构图（见图）

- 本水位计主要由表体、光源和阀门组成。
- 本水位计利用光学原理，获得汽红水绿的显示效果。
- 水位计法兰与锅炉汽包或容器构成一个直通的回路。

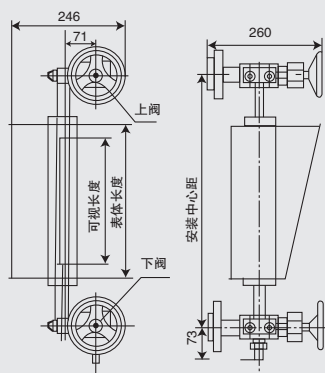


图1A B49H-2.5-6.4-G型外形尺寸示意图

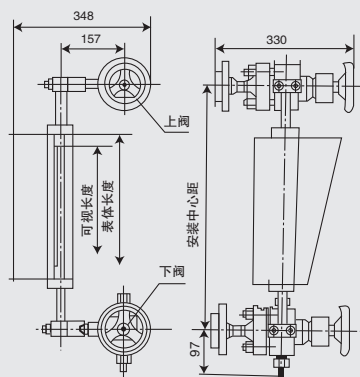


图1B B49H-10-G型水位计外形尺寸示意图

## 主要技术参数

- 接口形式：法兰
- 制造标准：TB4268-86
- 监视方式：就地正前方目视或彩色工业、电视远程监视。

	2.5MPa	4.0MPa	6.4MPa	10.0MPa
公称压力	2.5MPa	4.0MPa	6.4MPa	10.0MPa
工作温度	≤260℃	≤300℃	≤350℃	≤350℃
可视长度 (mm)	200、300、400			
标准接口中心距 (mm)	440、600、800			
玻璃管尺寸 (mm)	φ 26x260 φ 29x400 φ 29x460			
法兰标准	JB82-94 DN 25			
光源	白炽灯220V或36V/100W或60W 1-3只			

## 安装调试

- 核实锅炉汽包或容器引出管的中心距是否与水位计的中心距一致。水位计的阀门法兰规格与汽包或容器引出管上的法兰的规格是否一致。如不一致，请交换或调整误差。
- 水位计安装前必须对锅炉汽包或容器管道进行吹扫，防止杂质进入水位计产生事故，造成严重后果。
- 水位计、水阀下面有一个 φ 15x2.5的排污接头，可根据现场情况焊接阀门、排污。
- 打开光源罩，将白炽灯旋进光源罩内的灯罩上，接通电源。
- 水位计在出厂前已经调试完毕。汽显示红、水显示绿、阀门处于完全关闭状态。
- 检查安装连接无误后，送电这时水位计应显示全红。
- 接水位计阀门微开1/5。即可进行调试，在调试中阀门不得完全打开，以免出现事故。调试完毕后，水位计正常运行时，阀门必须全开。这时水位计应显示汽红、水绿。
- 水位计在出厂时已调整好，一般不需拆卸表体和阀门等，如果不显示应检查光源。

